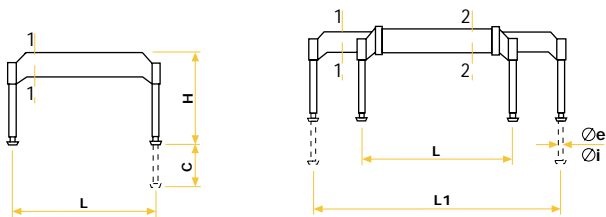


Traverse posteriori_Rear beams

	Codice Part nr. Réf. Kode Nr. Código	Modello gru Crane model Modèle de grue Kranmodell Modelo grúa
Traversa fissa Fixed crossbeam Traverse fixe Feste Abstützträger Traversa fija Travessa fixa	1.59.569 1.59.568 1.59.555 1.59.559 1.59.552 1.59.572	30 50 70-90 ^(B) - 110 ^(B) 70-90 ^(B) - 110 ^(B) 90-110-130-150-160-180-210-230 90-110-130-150-160-180-210-230
Allargabile manuale Manual extendable Extensible manuelle Mech. ausziehbar Con extensión manual Com extensão manual	1.59.575 1.59.557 1.59.558 1.59.553 1.59.566	50 70-90 ^(B) - 110 ^(B) 70-90 ^(B) - 110 ^(B) 90-110-130-150-160-180-210-230-280-320- 380 ^(B) - 500 ^(B) 90-110-130-150-160-180-210-230-280-320- 380 ^(B) - 500 ^(B)
Allargabile idraulica Hydraulic extendable Extensible hydraulique Hydr. ausfahrbar Con extensión hidráulica Com extensão hidráulica	1.59.556 1.59.567 1.59.560 1.59.560.01 1.59.551 1.59.571 1.59.579 1.59.580 1.59.581 1.59.577	70-90 ^(B) - 110 ^(B) 70-90 ^(B) - 110 ^(B) 90-110-130-150-160-180-210-230-280- 320-380 ^(B) - 500 ^(B) 90-110-130-150-160-180-210-230-280- 320-380 ^(B) - 500 ^(B) 130-150-160-180-210-230-280-320-380- 500 ^(B) - 600 130-150-160-180-210-230-280-320-380- 500 ^(B) - 600 500-600-800-990 500-600-800-990 800-990 800-990

(B) Solo con allargamento gru base maggiorato_With crane wider stabilizer crossbeam only_Seulement avec l'extension double des béquilles de la grue_Nur mit doppelte Ausdehnung der Querträger des std. Kranes_Solo si la grúa tiene l'extención doble de los gatos_Só si a grúa tem a extenção doble dos estabilizadores

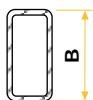


Traverse posteriori_Rear beams

Stabilizzatore Stabilizer leg Stabilisateur Abstützung Estabilizador	L (mm)	L1 (mm)	Peso Kg. Weight Kg. Poids Kg. Gewicht Kg. Peso Kg.	B (mm)	E (mm)	H (mm)
std	1796	/	40	100	/	568/693
std	1800	/	49	120	/	573/698
std	2100	/	121	150	/	712
S.T. ⁽³⁾	2100	/	121	150	/	462
std	2100	/	171	212	/	918
S.T. ⁽³⁾	2100	/	162	212	/	556
std	1842	2882	75	120	140	556/681
std	2100	3140	162	135	150	718
S.T. ⁽³⁾	2100	3140	162	135	150	467
std	2150	3190	275	197	226	934
S.T. ⁽³⁾	2150	3190	266	197	226	556
std	2100	3140	180	135	150	718
S.T. ⁽³⁾	2100	3140	180	135	150	467
std	2150	3190	291	197	226	934
S.T. ⁽³⁾	2150	3190	282	197	226	556
std	2100	5300	590	231	250	852
S.T. ⁽³⁾	2100	5300	580	231	250	490
std	2300	6900	900	225/275	320	820
S.T. ⁽³⁾	2300	6900	900	225/275	320	540
std	2240	7800	1216	357/390	414	1364
std	2250	9050	1700	424/466	497	1147

(3) Sotto telaio
Under frame
Sous chassis
Unter Rahmen
Debajo chasis
Debaixo do chasis

Section 1-1



Section 2-2

